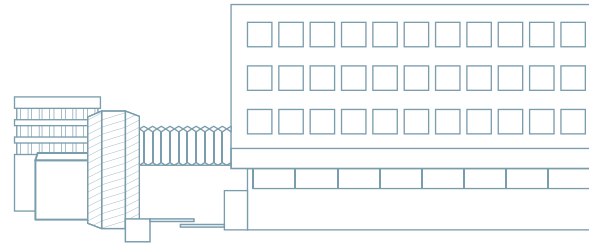


Dominsel Essen

und weitere innenstadtnahe Einrichtungen

- 1 Bischöfliche Kirchenmusikschule Essen, Klosterstr. 4
- 2 Freiwilligendienste im Bistum Essen, BDKJ-Diözesanverband, Alfredistr. 31
- 3 Diözesane Arbeitsgemeinschaft der Mitarbeitervertretungen im Bistum Essen, Steeler Str. 36
- 4 Bank im Bistum Essen e.G., Bischöfliche Aktion Adveniat e.V., Gildehofstr. 2
- 5 Zweckverband für katholische Tageseinrichtungen für Kinder im Bistum Essen, Gildehofstr. 8

Anfahrt



Mit dem Auto

Zufahrt aus Richtung Hbf zum Zwölfiling 16: An der Alten Synagoge vorbei, nach Unterquerung der Rathausgalerie wenden und nach der Bushaltestelle rechts abbiegen. Die Straße „Am Porscheplatz“ wird zwar von Navigationssystemen empfohlen, führt aber nur noch ins benachbarte öffentliche Parkhaus.

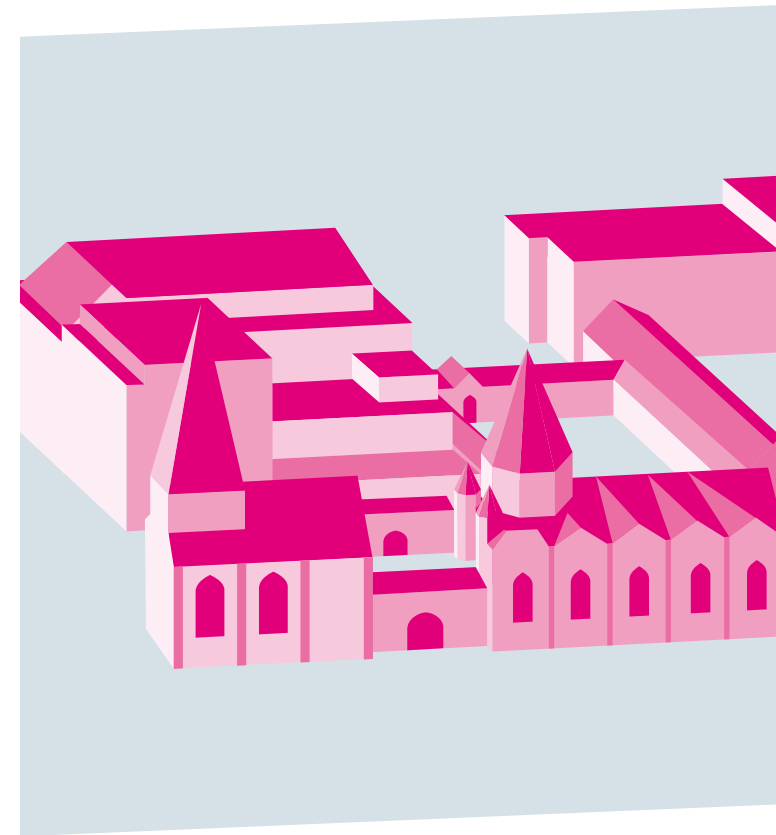
Mit öffentlichen Verkehrsmitteln

Haltestelle: Rathaus Essen (Ausgang Innenstadt). Vom Hbf zu Fuß (Ausgang Innenstadt): Über die Kettwiger Straße (Fußgängerzone) bis zur Anbetungskirche bzw. zum Dom, nach 50 Metern rechts in den Zwölfiling und 100 Meter bis zur „Schützenbahn“ weiter.

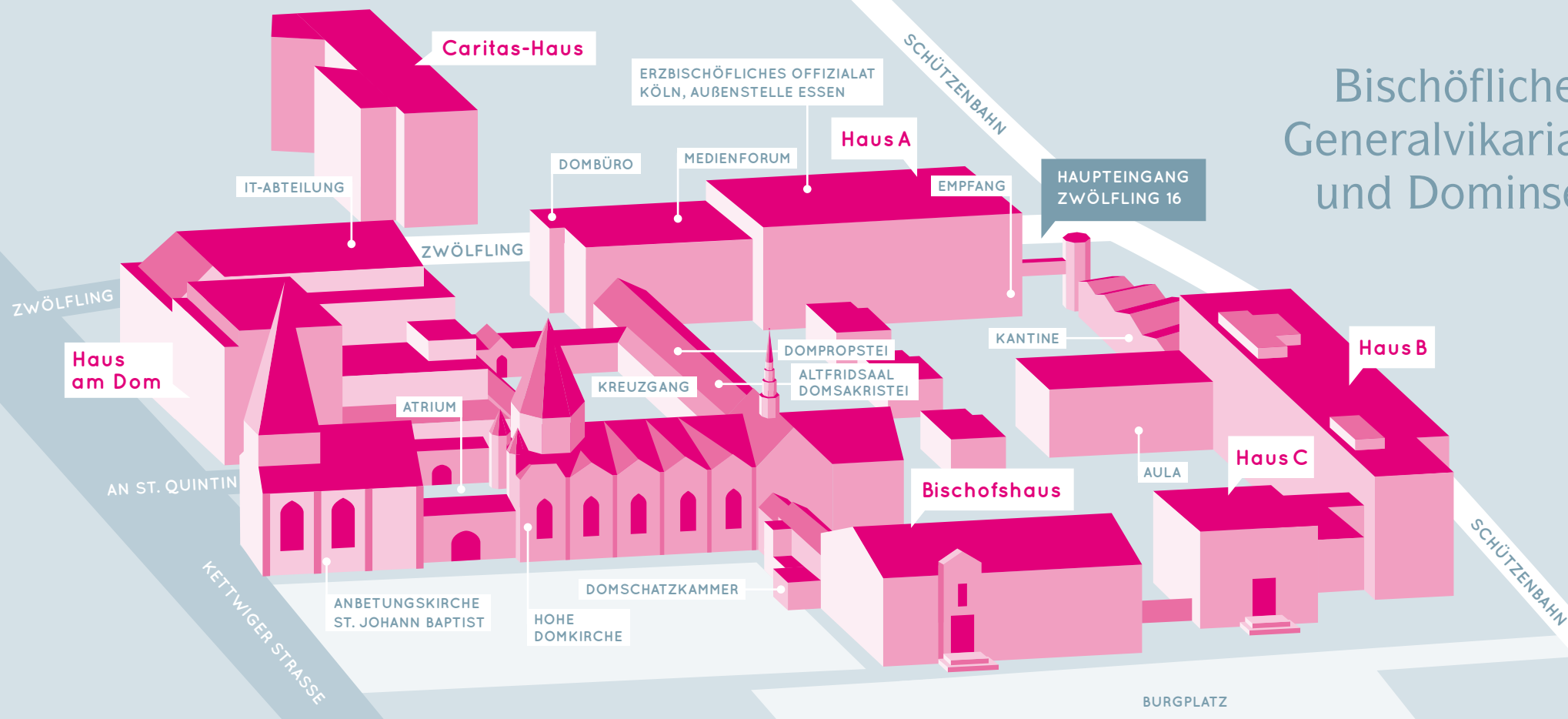
Parken

Auf dem Gelände des Bischöflichen Generalvikariats stehen nur wenige Besucherparkplätze zur Verfügung. Bitte benutzen Sie daher die benachbarten Parkhäuser.

Herzlich Willkommen im Bischöflichen Generalvikariat



Bischöfliches Generalvikariat und Dominsel



Haus A Zwölfing 16

- Empfang
- Hauptabteilung Pastoral und Bildung
- Büro Zukunftsbild-Prozesse
- Koordinierungsstelle zur Prävention gegen sexualisierte Gewalt, Missbrauchsbeauftragte
- Büro Generalvikar
- Stabsabteilung Recht
- Dezernat Personal/ Pastoral
- Dezernat Pastoral
- Diözesanrat der katholischen Frauen und Männer im Bistum Essen
- Diözesanverband der katholischen Frauengemeinschaft Deutschlands
- Arbeitsstelle für Jugendpastoral
- Koordinierungsstelle für Pfarreiprozesse

Haus B Zwölfing 16

- Druckerei, Expedition
- Dezernat Kirchengemeinden
- Dezernat Schule und Hochschule
- Dezernat Verwaltung
- Hauptabteilung Finanzen und bischöfliche Immobilien
- Stabsbereich Personalentwicklung und Gesundheit
- Hauptabteilung Personal und Verwaltung
- Dezernat Personalverwaltung und -Service

Haus am Dom Kettwiger Straße 40

- Verwaltung Domschatzkammer
- Münsterarchiv
- Münsterbauverein e.V.

Haus C Zwölfing 16

- Registratur
- Stabsabteilung Kommunikation/ Bischöfliche Pressestelle
- Büro Weihbischof Wilhelm Zimmermann, Bischofsvikar für Ökumene und Interreligiösen Dialog
- Büro Weihbischof Ludger Schepers, Bischofsvikar für Weltkirche, Mission, Orden und Geistliche Gemeinschaften

Caritas-Haus Am Porscheplatz 1

- Fortbildungszentrum des Caritasverbandes für das Bistum Essen e.V.
- Caritasverband für das Bistum Essen e.V.
- Beteiligungsgesellschaft des Bistums Essen mbH (BBE)